



RFID i-CAB

i-CAB: GESTION ET SUIVI DES STOCKS EN TEMPS RÉEL AVEC RFID

Vous souhaitez une gestion des stocks en temps réel de vos consommables coûteux ? Et la traçabilité jusqu'au patient ? Alors ne cherchez plus !

Notre RFID i-CAB combine un stockage optimal avec un système de gestion des stocks en temps réel, ce qui donne une solution logistique unique.

L'armoire est équipée de bacs et de paniers modulaires ISO, vous permettant de stocker vos produits jusqu'à 30 % plus efficacement dans comparaison avec les systèmes de stockage traditionnels.

Chaque produit stocké dans l'armoire est équipé d'une étiquette RFID passive. Chaque étiquette contient des informations uniques sur le produit (numéro de lot et de série, date de péremption, etc.). L'antenne à l'intérieur de l'i-CAB surveille en permanence tous les produits étiquetés.

Les informations captées par l'antenne sont transmises à notre logiciel IRIS. Cela vous permet de connaître en temps réel l'état des stocks dans le cabinet. Tous les mouvements de produits qui ont lieu (réapprovisionnement - consommation - retour des articles non utilisés) sont également étroitement surveillés.

IRIS peut également être relié à votre système ERP existant afin que chacun puisse continuer à travailler dans l'environnement digital auquel il est habitué.

Si vous le souhaitez, l'i-CAB peut être équipé d'un contrôle d'accès. Ce lecteur de badges garantit que seules les personnes disposant des droits adéquats ont accès au cabinet. Il nous permet également de relier chaque mouvement de produit à la personne concernée.

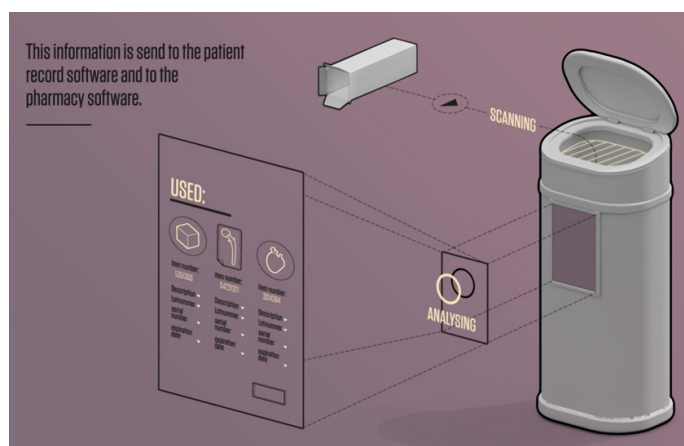
L'i-CAB fonctionne avec tous les types de produits, mais il est plus adapté aux produits coûteux tels que les implants, les prothèses ou les stents. Si vos produits n'ont pas d'étiquette RFID en standard, MATTTEO peut vous fournir une imprimante pour les étiquettes RFID. Après impression, ces étiquettes peuvent être collées sur les produits.



RFID i-BIN

Notre RFID i-BIN est une poubelle intelligente qui enregistre les emballages consommés des produits étiquetés dans les salles d'opération. De cette façon, il est possible de retracer jusqu'au patient.

Grâce à ces informations transparentes, vous pouvez suivre la trajectoire et délai de certains produits dans votre hôpital, ce qui permet d'accroître l'efficacité logistique.



AVANTAGES

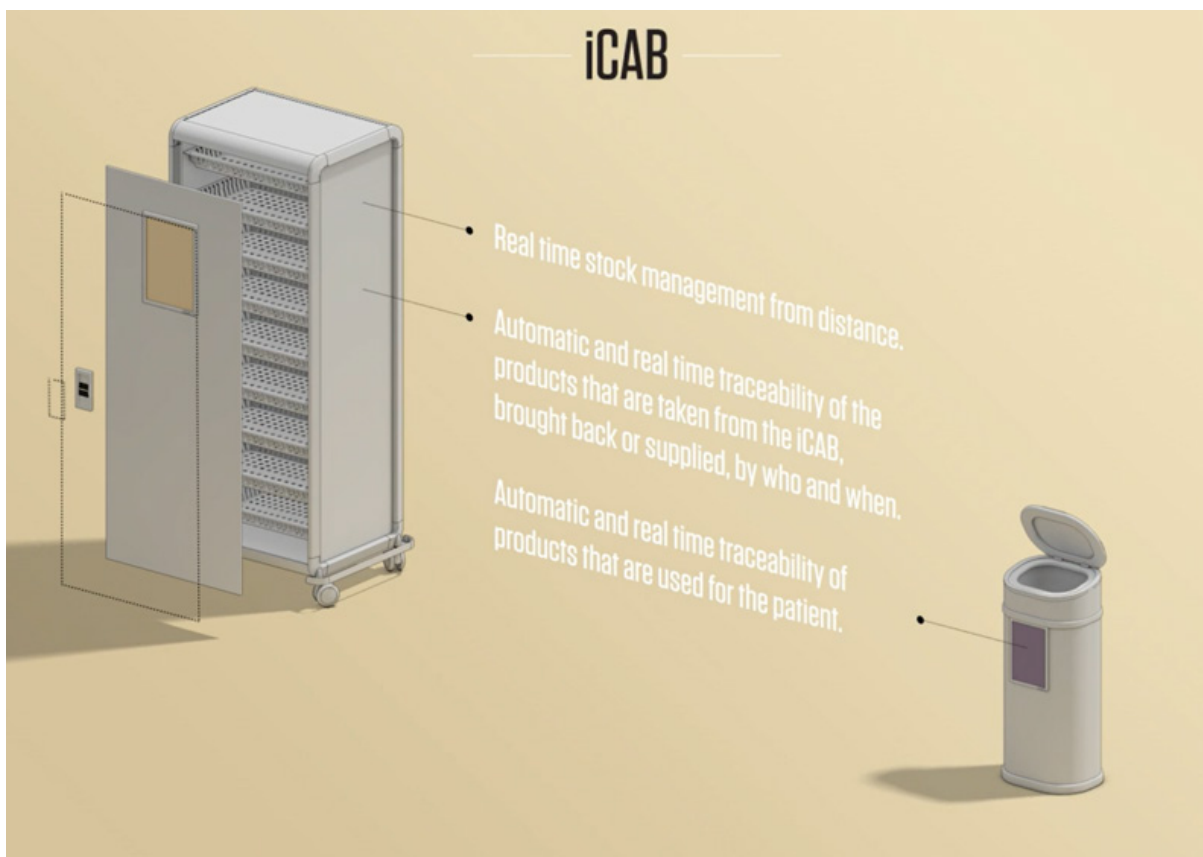
- Gestion des stocks en temps réel au niveau des articles (le numéro de lot / série, date d'expiration)
- Suivi en temps réel des mouvements de produits et des personnes concernées
- Aperçu des niveaux de stocks à distance via le logiciel IRIS
- Suivi en temps réel des consommables utilisés par patient via l'i-BIN
- Interface facile avec le logiciel de gestion des dossiers des patients et le système ERP existant
- Gain de temps
- Une sécurité accrue pour les patients
- Fiabilité accrue des processus
- Une facturation plus précise

TECHNISCHE VEREISTEN

- Alimentation via Ethernet (POE)

OU

- Prise 230 Volt
- Connexion au réseau RJ45 avec adresse IP fixe





The logo graphic consists of three horizontal, overlapping curved lines in shades of green and white, positioned above the word 'mattteo'.

mattteo

make things talk to each other

Tél BE: +32 3 369 11 08
Tél FR: +33 328 40 81 67
Mail: info@mattteo.com
Web: www.mattteo.com